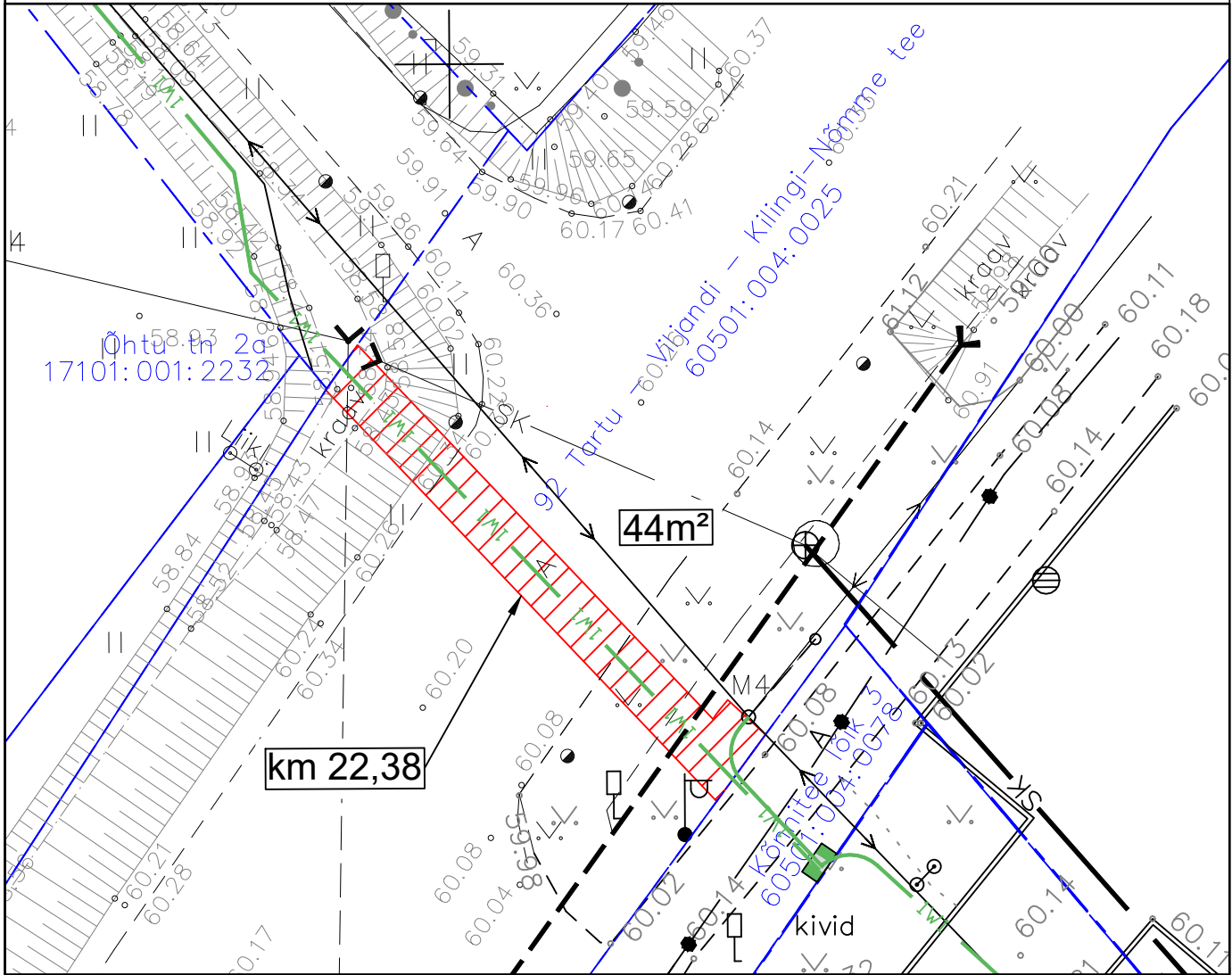
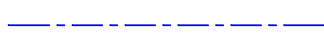


# Isikliku kasutusõiguse seadmise plaan

IKÕ ala Pos nr (plaanil)	Kinnistu registriosa nr	Katastriüksuse tunnus, nimi ja sihtotstarve	Asukoht riigitee (nr ja nimi) suhtes (lõigu algus ja lõpp km)	IKÕ ala pindala ruutmeetrites m <sup>2</sup>
Pos 1	5638750	60501:004:0025; 92 Tartu - Viljandi - Kilingi- Nõmme tee; transpordimaa	92 Tartu - Viljandi - Kilingi- Nõmme tee ristumine km 22,38	44



IKÕ seadmise ala



Kinnistute piirid



Projekteeritud 0,4kV maakaabel  
kaablikaitsetorus



Projekteeritud jaotuskilp

Projekteeritava maakaabli pikkus 24 m

Projekti nimi / aadress

Õhtu tänav 5 juures kinnistu liitumine, Puhja  
alevik, Elva vald, Tartu maakond

Töö nr

LC2113

Koostaja

Mariliis Kartau

Möötkava

M 1:250

Leht / formaat

A4

Kuupäev

09.12.2024